



KUJAWY
POMORZE

**POZNAJ
KUJAWSKO-
POMORSKIE!**



Poznajmy się!

Konferencje, kongresy, spotkania branżowe, znaczące wydarzenia kulturalne, imprezy sportowe o międzynarodowej randze. Kujawsko-Pomorskie to nie tylko centrum Polski – to także centrum zorganizowanej gościnności. Komfortowe hotele – nowoczesne i stylowe – od toruńskiego gotyku po bydgoską secesję, profesjonalne firmy cateringowe, dziesiątki restauracji i klubów, różnorodność regionalnych potraw oraz wykwintnych dań kuchni świata. Bogata oferta imprez towarzyszących jest idealnie skomponowana z atrakcjami całego regionu – zabytkowymi miastami, ciekawą kulturą, pięknem natury i klimatycznymi uzdrowiskami.

Ogromne centra biznesowe znajdujące się w całej Polsce mają niewątpliwie swoje walory i imponujący rozmach. Organizatorzy konferencji poszukują jednak miejsc niebanalnych, odpowiedniej wielkości, ale nieprzytłaczających. Miejsc, w których wydarzenie emanuje na miasto i skupia uwagę mieszkańców. Gdzie przyjazna przestrzeń miejska tworzy idealną scenerię dla programu merytorycznego. Takie jest Kujawsko-Pomorskie!

An aerial photograph of a large, multi-story building under construction. The building has a complex, angular layout with several interconnected wings. The central part of the building is a large, open area with a circular feature in the middle. The building is surrounded by greenery, including trees and grass. There are parking areas and walkways around the building. The text "Najważniejsze miasta regionu" is overlaid on the bottom left of the image.

**Najważniejsze
miasta
regionu**



Bydgoszcz

Bydgoszcz to wodna stolica Polski. W sercu miasta znajduje się Wyspa Młyńska, która wraz z ciągnącymi się wzdłuż brzegów XIX-wiecznymi kamieniczkami tworzy tzw. Wenecję Bydgoską. Spacerując po wyspie, warto odwiedzić liczne muzea i galerie mieszczące się w młynach i spichlerzach. Miasto nad Brdą doskonale wykorzystuje swój potencjał oraz korzystne położenie na skrzyżowaniu ważnych szlaków drogowych, kolejowych oraz wodnych, a Port Lotniczy Bydgoszcz zapewnia komfortowe połączenia dla ludzi biznesu i rozwoju międzynarodowych kontaktów. Centrum Kongresowe Opery Nova położone jest tuż przy Wyspie Młyńskiej tworząc wyrazisty akcent architektoniczny miasta. Przestronny i nowoczesny gmach umożliwia organizację spotkań nawet dla 1500 osób.

Nowym obiektem na mapie Bydgoszczy jest Centrum Targowo-Wystawiennicze zlokalizowane w bezpośrednim sąsiedztwie terenów rekreacyjnych miasta -Leśnego Parku Kultury i Wypoczynku w Myślęcinku.

Uzupełnieniem bydgoskiej oferty organizacji spotkań są hale sportowe i widowiskowe oraz wysokiej klasy hotele biznesowe z zapleczem konferencyjnym.

Bydgoskie Centrum Targowo-Wystawiennicze oferuje największą powierzchnię wystawienniczą w województwie kujawsko-pomorskim:

- 3 hale wystawiennicze o łącznej powierzchni 10 900 m² dla ponad 6000 osób,
 - 4 sale konferencyjne o łącznej powierzchni 850 m², od 30 do 500 osób,
 - 2 strefy kameralnych spotkań – VIP ROOM,
 - 650 bezpłatnych miejsc parkingowych,
 - antresola wzdłuż hali o szerokości 5 metrów i długości 200 metrów.
-



Toruń

Tłumy turystów odwiedzających Toruń deklarują, że chętnie tu powrócą. Świadome swego uroku i wartości miasto stwarza wiele pretekstów dla ponownych odwiedzin. Pozwalając łączyć kontakty biznesowe i uczestnictwo w konferencjach z niezliczoną ilością rozrywek i aktywności, daje wyraz zrozumienia potrzeb profesjonalnych organizatorów wydarzeń z kraju i zagranicy. Toruń pełen jest klimatycznych hoteli o komfortowych kameralnych pomieszczeniach, ale też sal mogących pomieścić nawet 500 osób. Poszukiwaczom osobliwych miejsc spotkań miasto oferuje sale w XIX-wiecznej Twierdzy Toruń. Nowe możliwości otwiera imponujące, zaprojektowane przez światowej sławy architekta Fernando Menisa

Centrum Kulturalno-Kongresowe na Jordankach, które dysponuje salą dla ponad 1000 osób. Miasto jest doskonale skomunikowane z Warszawą, Łodzią, Poznaniem, Gdańskiem, Bydgoszczą. Stanowi alternatywę dla wielkich centrów konferencyjnych kraju.

Ratusz, monumentalne kościoły, urokliwe kamieniczki, spichlerze – tu naprawdę gotyk jest na dotyk. Nie dziwi zatem fakt, że średniowieczny zespół miejski Torunia znalazł się na Liście Światowego Dziedzictwa Kulturowego UNESCO. Gotyckie ulice miasta uruchamiają wyobraźnię i przenoszą nas w czasie. Świadomość, że w Toruniu przyszedł na świat i wzrastał astronom, który „wstrzymał Słońce i ruszył Ziemię”, budzi respekt i nakłania do tego, by zagłębić się w dzieje tego hanzeatyckiego grodu. Wyczarowywany tu od wieków korzenny przysmak i legendy z nim związane sprawiają, że chce się tu powracać, błądzić po tutejszych zakamarkach i odkrywać toruńskie tajemnice.



Chełmno

Malownicze, położone na dziewięciu wzgórzach miasteczko przyciąga urokliwą panoramą, której granice wyznaczają wieże gotyckich kościołów. Wśród zabytków z czerwonej cegły można poczuć niezwykły klimat tego starego miasta o bogatych dziejach, znajdującego się na Europejskim Szlaku Gotyku Ceglanego.

Historia Chełmna nierozdzielnie wiąże się z zakonem krzyżackim, który nadał miastu prawo lokacyjne, tzw. „Przywilej Chełmiński”, nazywając je „miastem stołecznym”. Aż do XVIII w. dokument był wzorcem do lokowania ponad 200 miast, w tym Warszawy, Torunia, Gdańska czy Wadowic. Na terenie historycznej ziemi chełmińskiej w XIII w. powstała sieć budowli warownych. Dziś ich konstrukcje przypomina Park

Miniatur Zamków Krzyżackich. Chełmno szczyci się najdłuższymi zachowanymi w Europie murami obronnymi, średniowiecznym szachownicowym układem ulic i zdobiącą rynek perłą architektury – gotycko-renesansowym ratuszem. Fara – jeden z sześciu zachowanych gotyckich kościołów, to miejsce, do którego udają się wszyscy zakochani. Przechowywane w nim relikwie św. Walentego stały się przyczynkiem do tego, by stary gród rozkwitł na nowo – tym razem jako Chełmno – miasto zakochanych. Każdego roku, 14 lutego, hucznie obchodzi się tu „Walentynki Chełmińskie”. Latem zabytki tworzą niepowtarzalną scenerię warsztatów artystycznych, imprez plenerowych i kolorowych regionalnych jarmarków. W 2015 r., w plebiscycie National Geographic Traveler, Chełmno zostało wybrane jednym z 7 nowych cudów Polski.



Grudziądz

Choć grudziądzkie zabytki nie ustępują swą wagą i urodą innym historycznym nadwiślańskim miastom, tutaj można znaleźć dowody na to, że atmosferę miejsca tworzą przede wszystkim jego mieszkańcy. #gru to marka wszystkich grudziądzan „stworzona, by zintegrować mieszkańców, napełnić ich dumą, zachęcając do działania”. Czuje się to w tramwaju, w kawiarni, na rynku, a przejawia w nietuzinkowych akcjach i codziennej świadomości, że każdy może być ambasadorem swego miasta. Panoramę Grudziądza tworzą unikatowe na skalę europejską spichlerze wznoszące się wysoko ponad wiślany brzeg. W 2011 r. w plebiscycie National Geographic Traveler spichrze uznane zostały za jeden z 7 nowych cudów Polski. Nad miastem góruje

zrekonstruowana wieża Klimek, będąca niegdyś częścią Zamku Krzyżackiego. Warto wspiąć się na jej szczyt, skąd jak okiem sięgnąć widać wijącą się wstęgę Wisły. Spacerując po mieście, odkryjemy fragmenty XIV-wiecznych murów obronnych z Bramą Wodną, monumentalną gotycką bazylikę, trzy barokowe założenia klasztorne: benedyktynek, jezuitów i reformatorów. Na koneserach fortyfikacji zrobi wrażenie wybudowana w XVIII w. grudziądzka cytadela, będąca jednym z najbardziej okazałych obiektów sztuki militarnej w Europie. Sentymentalny pomnik ułana i dziewczyny to nawiązanie do kawaleryjskich tradycji miasta. Grudziądzka nie mogła zabraknąć na Europejskim Szlaku Gotyku Ceglanego. Miasto ma także propozycję dla wodniaków – zrewitalizowany port Schulza zaprasza do ciekawie zaprojektowanej Mariny Grudziądz.





**Wybieram
kujawsko-
pomorskie!**



Strategiczne położenie

Kujawsko-Pomorskie posiada doskonałe, strategiczne położenie w centralnej części Polski, w sercu Europy. Sąsiaduje z pięcioma województwami: mazowieckim (Warszawa), warmińsko-mazurskim (Olsztyn), wielkopolskim (Poznań), pomorskim (Gdańsk), łódzkim (Łódź). Ta doskonała lokalizacja Kujaw i Pomorza gwarantuje dogodny dostęp do najważniejszych, zarówno polskich jak i europejskich, rynków i dostawców. Port Lotniczy Bydgoszcz im. Ignacego Jana Paderewskiego zapewnia międzynarodowe połączenia m.in. dzięki współpracy z liniami Lufthansa, łączącymi region z największym niemieckim lotniskiem we Frankfurcie nad Menem.

W kujawsko-pomorskim krzyżują się najważniejsze szlaki transportowe, w tym te w ramach transeuropejskiej sieci transportowej TEN-T. Województwo leży w Paneuropejskim Korytarzu Transportowym nr VI (Bałtyk-Adriatyk), który łączy Skandynawię przez Polskę z Południem Europy (Gdańsk - Toruń - Warszawa - Katowice - Żylna - Brno - Bratysława - Wiedeń - Graz - Klagenfurt - Triest - Wenecja - Bolonia) tworząc doskonałą sieć transportową.



Doskonała infrastruktura transportowa

Region oplata gęsta infrastruktura drogowa – autostrada A1 łącząca Skandynawię przez Gdańsk i Toruń z południem Polski i Europy oraz drogi krajowe: DK10 łącząca Szczecin z Warszawą przez Bydgoszcz i Toruń, DK15 z Poznania przez Toruń na Warmię i Mazury oraz DK5 z Gdańska przez Bydgoszcz do Poznania i Wrocławia.

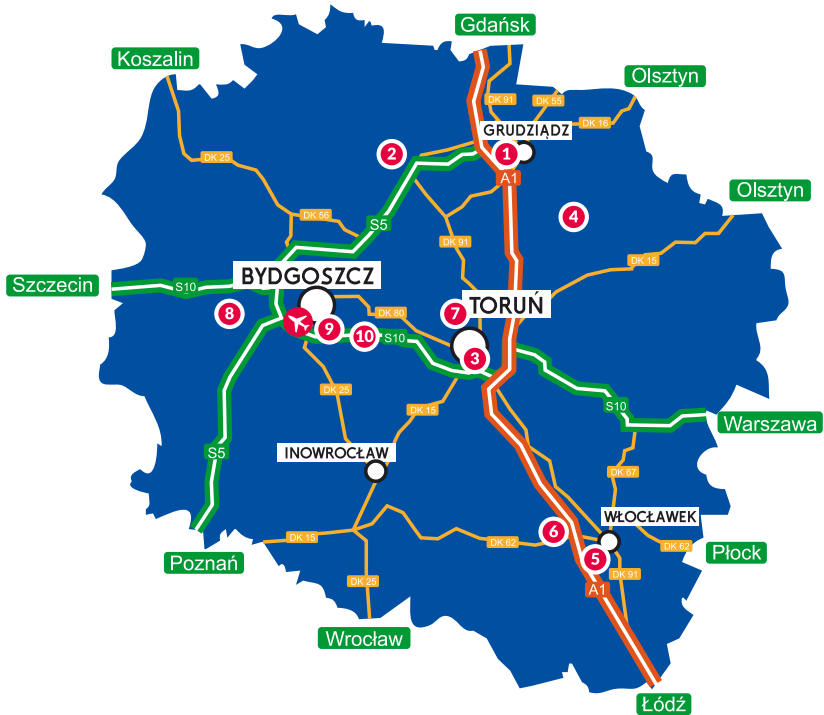




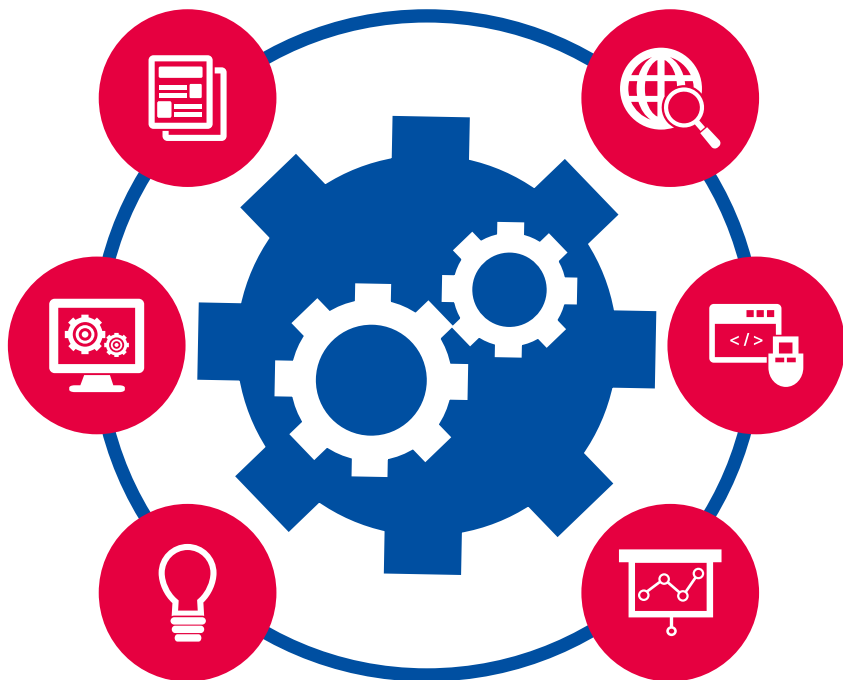
Rozbudowana sieć parków przemysłowych i technologicznych

W regionie Kujaw i Pomorza funkcjonuje obecnie trzynaście obszarów przemysłowych:

- Bydgoski Park Przemysłowo-Technologiczny,
- Grudziądzki Park Przemysłowy,
- Toruński Park Technologiczny,
- Park Przemysłowy w Solcu Kujawskim,
- Vistula Park Świecie,
- Vistula Park II,



- Włocławska Strefa Rozwoju Gospodarczego
- Park Przemysłowo - Technologiczny,
- Nadnotecki Park Przemysłowy w Paterku,
- Płużnicki Park Inwestycyjny,
- Brzeska Strefa Gospodarcza,
- Park Przemysłowo-Technologiczny w Golubiu Dobrzyniu,
- Sępoleński Park Przemysłowy,
- Strefa Przemysłowa w Koronowie.



Innowacyjne wsparcie biznesu

Trzy Regionalne Inkubatory Przedsiębiorczości: Toruński, Bydgoski i Włocławski udostępniają przedsiębiorcom nowoczesne pomieszczenia biurowe na preferencyjnych warunkach oraz wspierają ich na polu administracyjnym i prawnym. Od początku działalności inkubatorów w Bydgoszczy przy ich pomocy rozpoczęło funkcjonowanie 150 firm,

a obecnie łącznie przy Wyższej Szkole Gospodarki i Uniwersytecie Technologiczno-Przyrodniczym w ramach inkubatora działa wiele firm o zróżnicowanej działalności. Toruński Inkubator Technologiczny należy do największej w tej części Europy sieci przedsiębiorców przyszłości tworząc przestrzeń oraz wspierając rozwój biznesu od start upu po wielkie przedsiębiorstwo.

Poznaj kluczowych inwestorów zagranicznych regionu:

<https://investin.kujawsko-pomorskie.pl/>.

Ponad

56 000

studentów

3

uniwersytety



Blisko **300**
szkół przygotowujących
do zawodu

14
szkół wyższych



Każdego roku w regionie:

Ponad 14 tys absolwentów
szkół wyższych



Ponad 13 tys absolwentów
szkół zawodowych

Edukacja

Województwo Kujawsko-Pomorskie to ważny ośrodek akademicki oferujący bogate zasoby świetnie wyedukowanej kadry pracowniczej. Najważniejsze uczelnie to: Uniwersytet Mikołaja Kopernika w Toruniu, Collegium Medicum UMK im. Ludwika Rydygiera w Bydgoszczy, Uniwersytet Technologiczno-Przyrodniczy im. J. J. Śniadeckich w Bydgoszczy, Uniwersytet Kazimierza Wielkiego w Bydgoszczy, Akademia Muzyczna im. F. Nowowiejskiego w Bydgoszczy.



**Największe
atuty Kujaw
i Pomorza**

- **szeroka oferta dobrze przygotowanych infrastrukturalnie terenów i obiektów inwestycyjnych** (w tym wiele działek o powierzchni powyżej 100 ha, co jest ewenementem w skali kraju),
- **atrakcyjna lokalizacja dla inwestycji** m.in. na terenie parków przemysłowych oraz technologicznych, na obszarze Pomorskiej Specjalnej Strefy Ekonomicznej lub na innych gruntach z dogodnym dostępem do głównych dróg krajowych i linii kolejowych,
- **obszerny pakiet pomocy publicznej**, a dzięki niemu częściowy zwrot Państwa nakładów inwestycyjnych lub minimalizacja kosztów związanych z prowadzeniem działalności gospodarczej:
 - w zakresie pomocy rządowej:
 - zwolnienie z podatku dochodowego dla podmiotów prowadzących działalność na terenie Pomorskiej Specjalnej Strefy Ekonomicznej z tytułu kosztów nowej inwestycji nawet do wysokości 35 % tych kosztów lub z tytułu utworzenia nowych miejsc pracy do wysokości 35 % procent dwuletnich kosztów pracy nowo zatrudnionych pracowników,
 - dofinansowanie z sektorowych programów wspierających przedsiębiorczość, rozwój innowacji i technologii, w ramach Programu Operacyjnego Inteligentny Rozwój, Programu Operacyjnego Innowacyjna Gospodarka, Programu

Operacyjnego Infrastruktura i Środowisko.

- w zakresie pomocy wojewódzkiej:
 - dofinansowanie Państwa projektu inwestycyjnego z funduszy europejskich Regionalnego Programu Operacyjnego Województwa Kujawsko-Pomorskiego na lata 2014-2020,
 - dofinansowanie nowo utworzonych miejsc pracy w przypadku zatrudnienia osób bezrobotnych oraz niepełnosprawnych, bezpłatny proces rekrutacji i system szkoleń pracowników w ramach instrumentów wsparcia z Urzędu Pracy.
- w zakresie pomocy gminnej:
 - możliwe zwolnienie z podatku od nieruchomości,
 - możliwość zakupu lub dzierżawy terenu przeznaczonego pod działalność gospodarczą po konkurencyjnych cenach.
- Województwo Kujawsko-Pomorskie, jako ważny ośrodek akademicki, oferuje **zasoby świetnie wyedukowanej kadry pracowniczej i jednocześnie jedne z niższych w kraju koszty zatrudnienia,**
- zapewniamy **pomoc przy załatwianiu formalności prawn-administracyjnych związanych z przygotowaniem i realizacją inwestycji;** miejscem pierwszego kontaktu dla przedsiębiorców zagranicznych zainteresowanych inwestowaniem w naszym województwie jest działające, non profit, w strukturach Urzędu Marszałkowskiego Kujawsko-

Pomorskie Centrum Obsługi Inwestora, które nie tylko pomaga wyszukiwać najkorzystniejsze oferty, odpowiednie dla charakteru inwestycji, lecz także służy informacją o obowiązujących przepisach prawnych i procedurach związanych z podejmowaniem działalności gospodarczej w Polsce.

Walory gospodarcze regiony Kujaw i Pomorza doceniły już m.in. tak znaczące korporacje światowe, jak:

Nokia (d. Alcatel-Lucent), Atos, Nordzucker, Coca-Cola Hellenic Bottling Company, Mondi, Frosta, Lafarge, Nestle, Raben, DHL, Panattoni, PepsiAmericas, UMC, Orion, Neupack, Solvay, Indorama, Unilever, Bunge, Orkla, Lidl, Opus Capita (d. Itella).

Więcej informacji o województwie znajdziesz na stronie:

investin.kujawsko-pomorskie.pl

A large flock of swans is gathered in a shallow, misty lake at sunset. The sky is a mix of deep blue and orange, with a large red sun partially obscured by dark tree silhouettes in the upper right. The swans are mostly white, with some darker feathers visible. One swan in the center-right has its wings spread wide. The water is calm, reflecting the light from the sky.

KUJAWY
POMORZE